

## 【お願い】

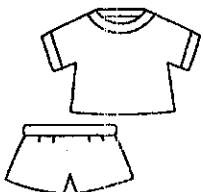
- ◆お子さんのけがや事故については、保育園負担で保険に加入しています。
- ◆食物アレルギーのお子さんについては医師の指示の下、除去食を行っていることを証明する指示書等の書類が確認できた場合に限り、アレルギー対応給食(除去食)を提供します。その際、ご利用日までに必ず書類等のご提出をお願いします。(アレルギー児の指示書の用紙は園にありますので、登録の際にお申し出下さい。)
- ◆薬はお預かりしていません。
- ◆お子さんが発熱や感染症の病気、または体調不良の場合はお預かりできません。また、保育中に急な発熱等体調が急変した場合は、保育終了時間前でもお迎えをお願いすることがあります。  
その場合、お預かりした保育料は、時間単位でお返しします。
- ◆裁判員に選ばれた方は利用料は無料です。但し給食、おやつを食べる場合は別途徴収いたします。予約の際必ずその旨お知らせください。又、当日裁判所からの通知をご提示ください。
- ◆ベビーカーでお越しの方は、ベビーカー置き場をご利用下さい。
- ◆利用の際は、戸外遊びの安全のため、履き慣れた運動靴でお越しください。  
サンダル、サンダル型の靴は不可。雨天時、長靴の場合は別に運動靴をご持参下さい。
- ◆お迎えの方が変わる、保育時間を延長するなどの場合は、必ず事前に保育園に連絡を入れて下さい。  
時間延長の場合は延長料金が発生します。
- ◆「予定が変更になった」「お子さんの健康状態がよくない」などの理由でキャンセルする場合は、出来るだけ早く、当日の場合は午前8時30分～9時までにご連絡下さい。(キャンセル待ちの方に連絡をしています)



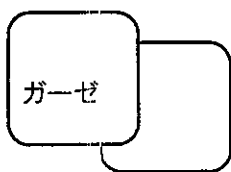
### 《 当日の持ち物 》 \*持ち物には全て名前を記入して下さい！

★利用日当日に記入した「一時保育連絡カード」を利用料金と一緒に提出。

\*着替え上下2組  
事故防止のため、紐、  
フード付き衣類不可

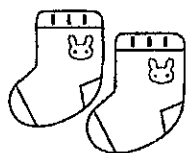


\*ガーゼハンカチ2枚

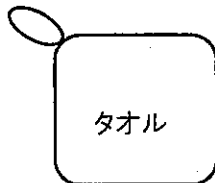


ガーゼ

\*靴下1足

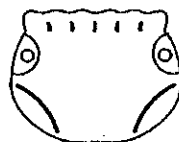


\*ループ付きタオル1枚



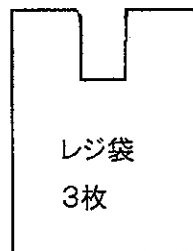
タオル

\*紙パンツ5枚  
おしり拭き  
紙パンツは園で処分！



おしりふき

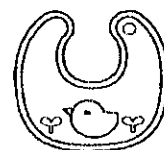
\*レジ袋3枚



レジ袋  
3枚

汚れた衣類  
や、エプロン等  
を入れる為

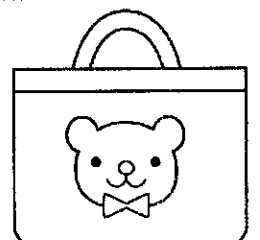
\*食事・おやつ用  
エプロン



\*コップ



★全ての持ち物を  
カバンに入れて持参！



## 【問い合わせ】

社会福祉法人平和と善 聖母のさゆり保育園 一時保育室「ひまわりルーム」  
〒120-0003 足立区東和4-10-9 ☎ 03-3620-5309  
(月)～(金)9時30分～午後4時まで